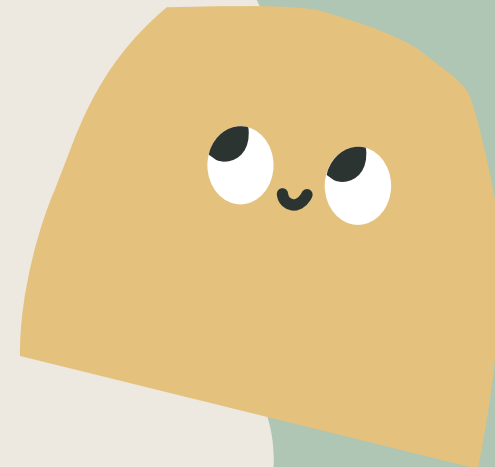
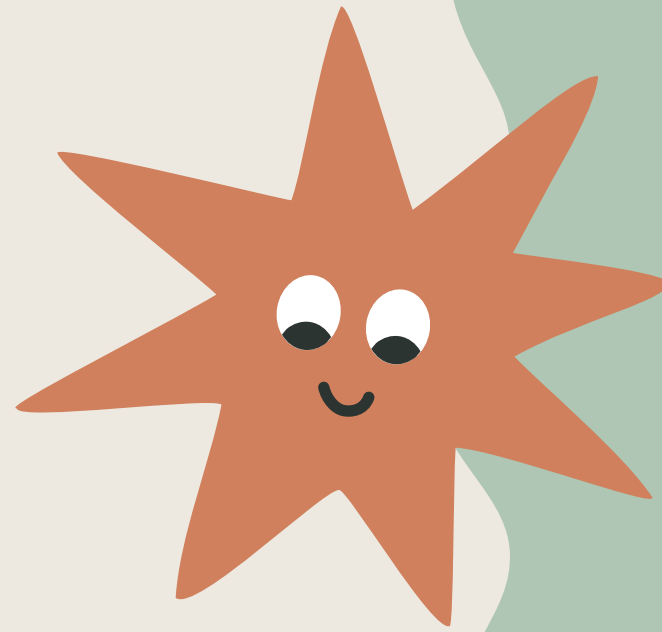


Más allá de la balanza: La urgencia de frenar la malnutrición por exceso desde la enfermería escolar.

Expone Catalina Varela

Enfermera. Estudiante segundo año Magister en Salud Pública, Universidad de Chile

2026



Ruta de la Presentación

- Panorama actual de la malnutrición por exceso en población escolar chilena
- Normativa nacional y directrices del MINSAL sobre obesidad infantil
- Gestión del cuidado y prevención desde la enfermería escolar
- Abordaje sin estigmatización: Promoviendo la salud integral
- Desafíos actuales y oportunidades para la enfermería escolar

Definición y conceptos de malnutrición por exceso



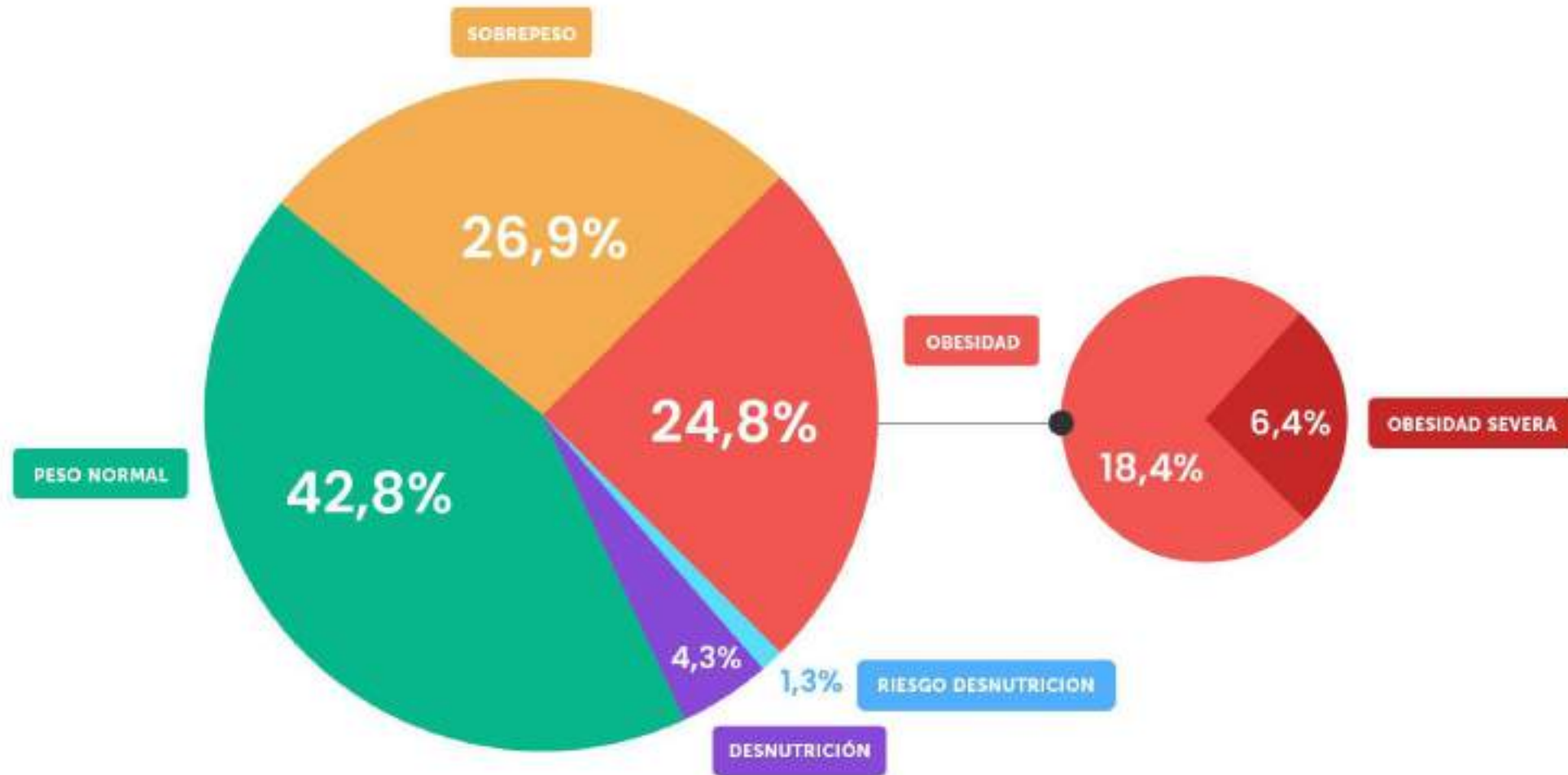
Definición de
malnutrición por
exceso

Factores causales

Impacto en la salud

Panorama actual de la malnutrición por exceso en población escolar chilena

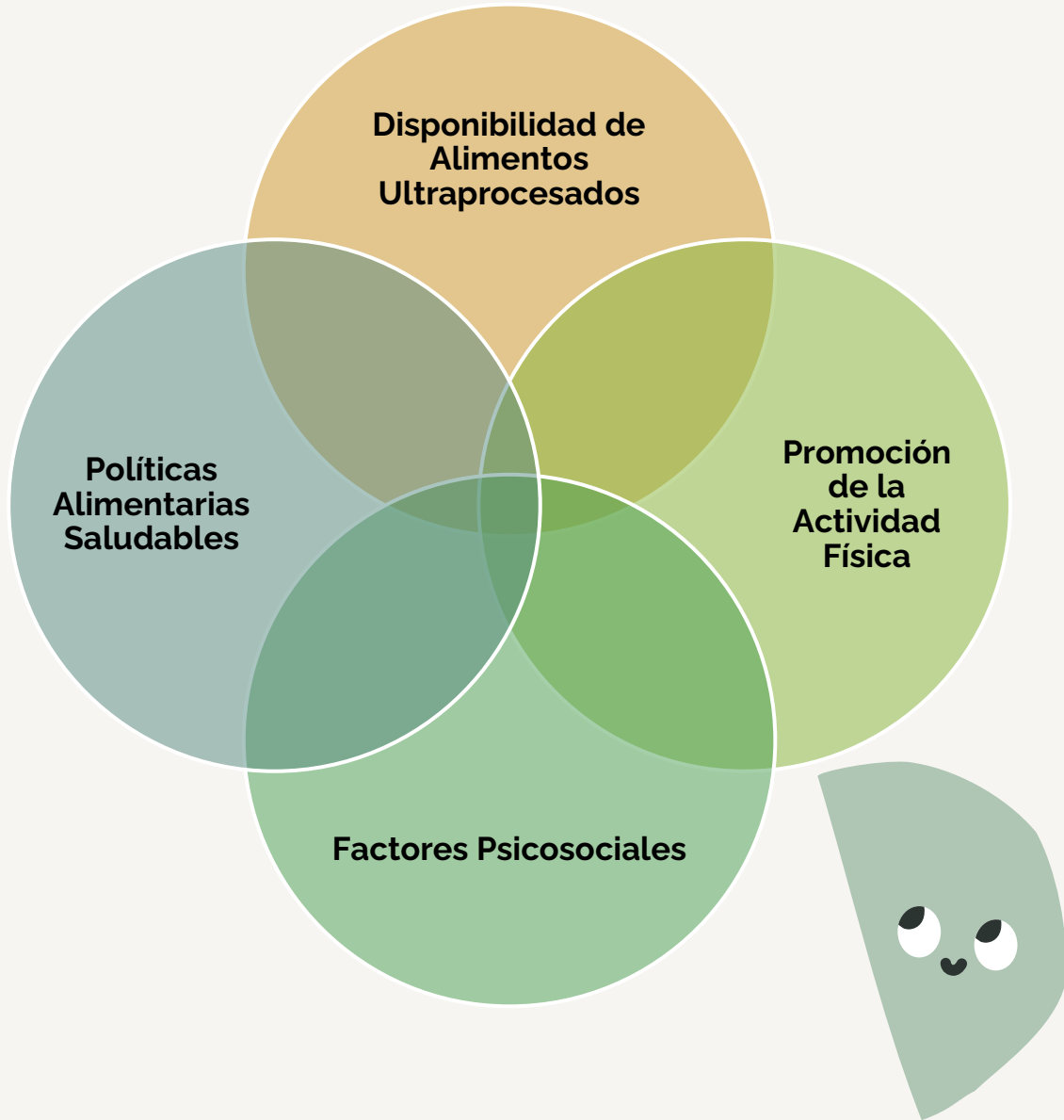
Cifras nacionales actualizadas y tendencias Mapa Nutricional 2025



Malnutrición por exceso, comparativa 2024-2026



Factores determinantes en el entorno escolar



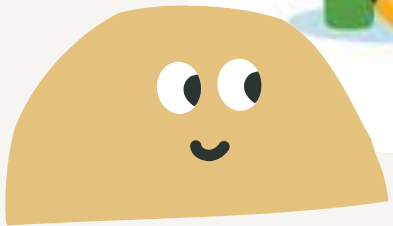
**DEJA DE VERSE COMO UN
PROBLEMA DE VOLUNTAD
INDIVIDUAL**

Estrategias de intervención recomendadas por MINSAL



**Transformando el
entorno educativo:
Gestión del cuidado y
prevención desde la
enfermería escolar**

Identificación y monitoreo de riesgos nutricionales

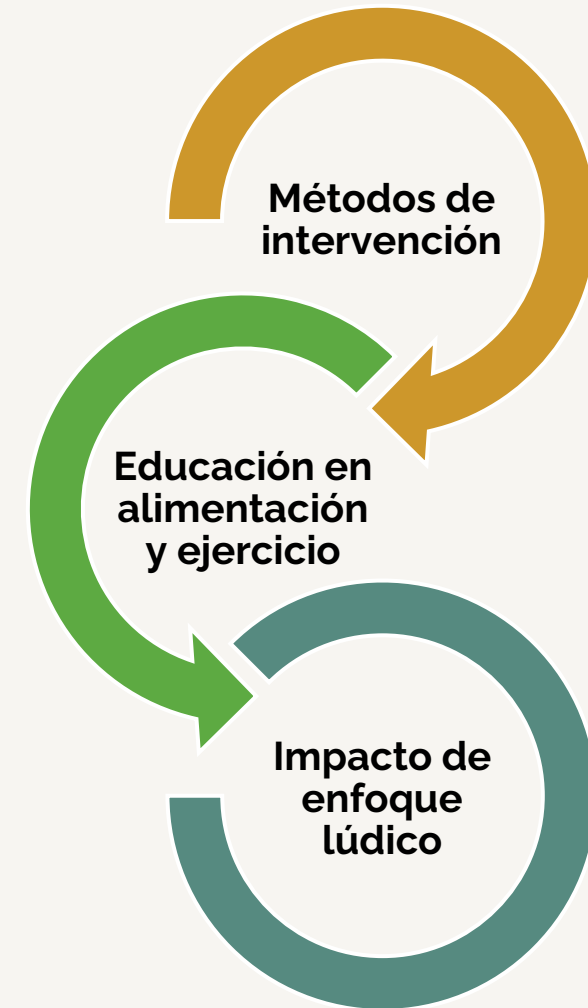


Herramientas de detección temprana

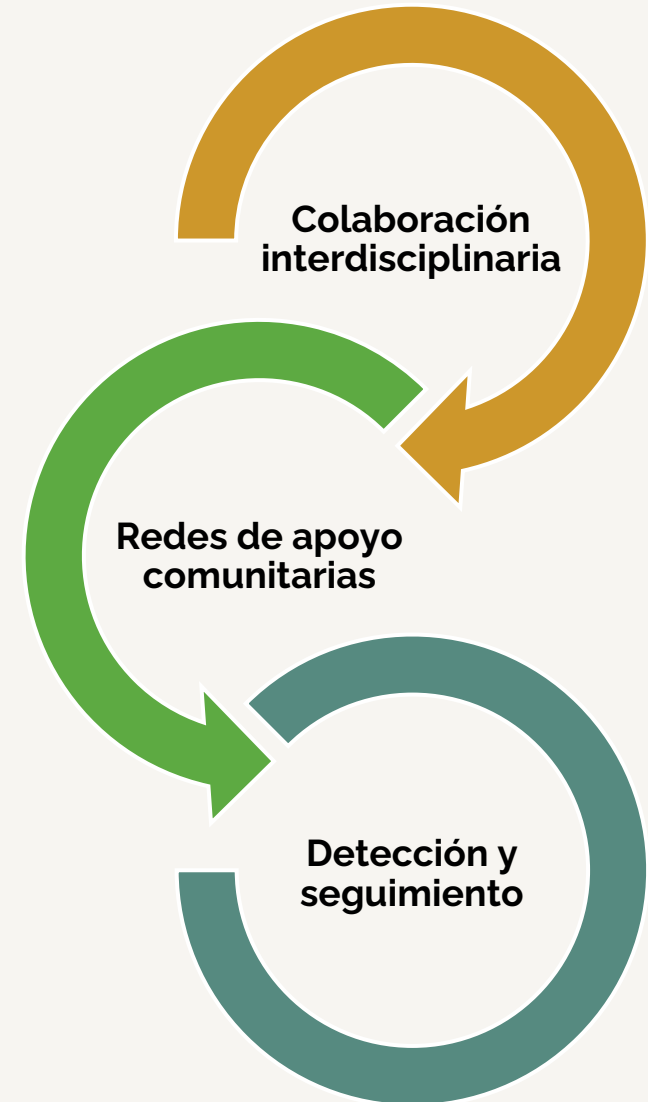
Monitoreo continuo

Ajuste de intervenciones

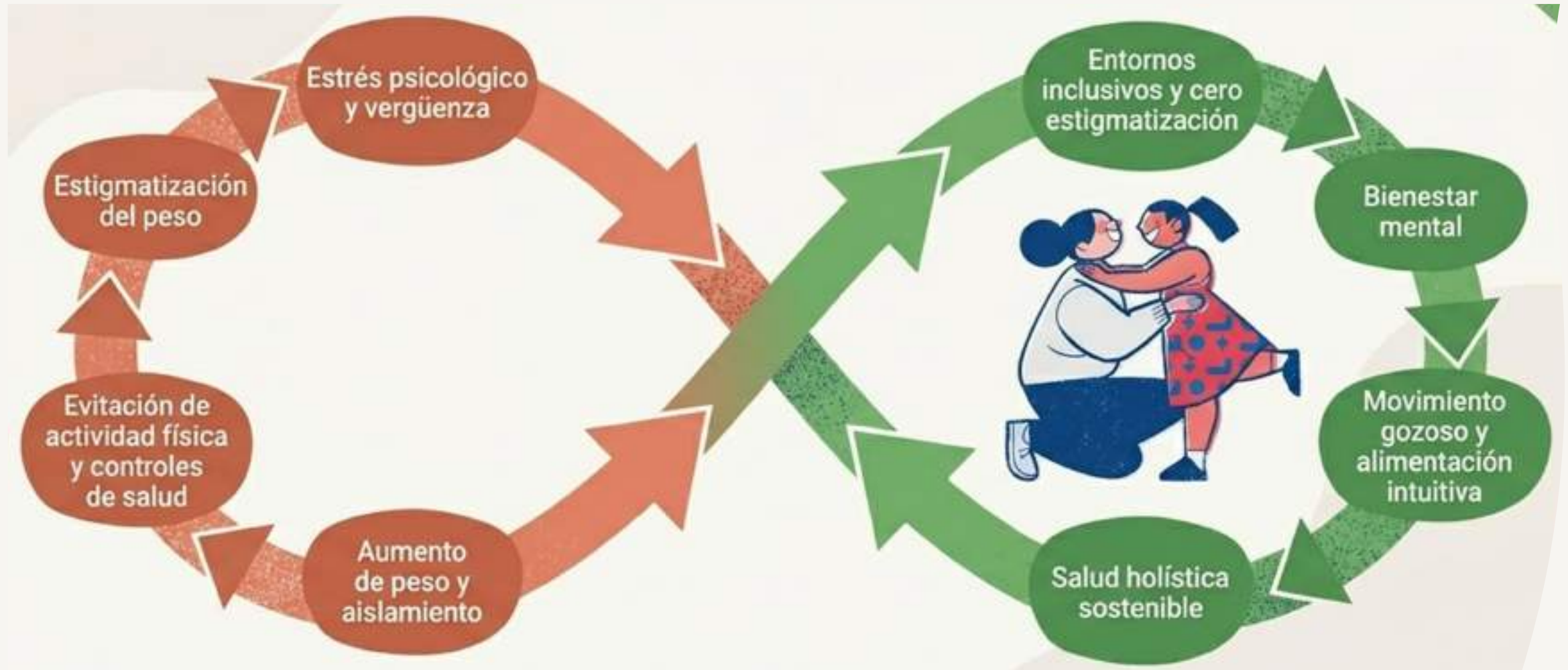
Intervenciones educativas y promoción de hábitos saludables



Trabajo interdisciplinario y articulación con redes de apoyo



Abordaje sin estigmatización: Promoviendo la salud integral



Fomento de ambientes escolares inclusivos y respetuosos



Recomendaciones para fortalecer el rol de la enfermería en contextos obesogénicos



Formación
continua

Integración
intersectorial

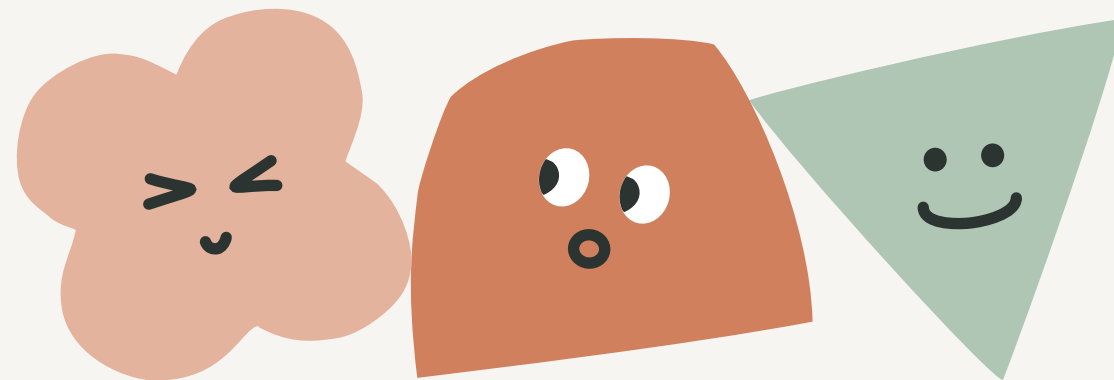
Liderazgo y
recursos

Investigación
aplicada



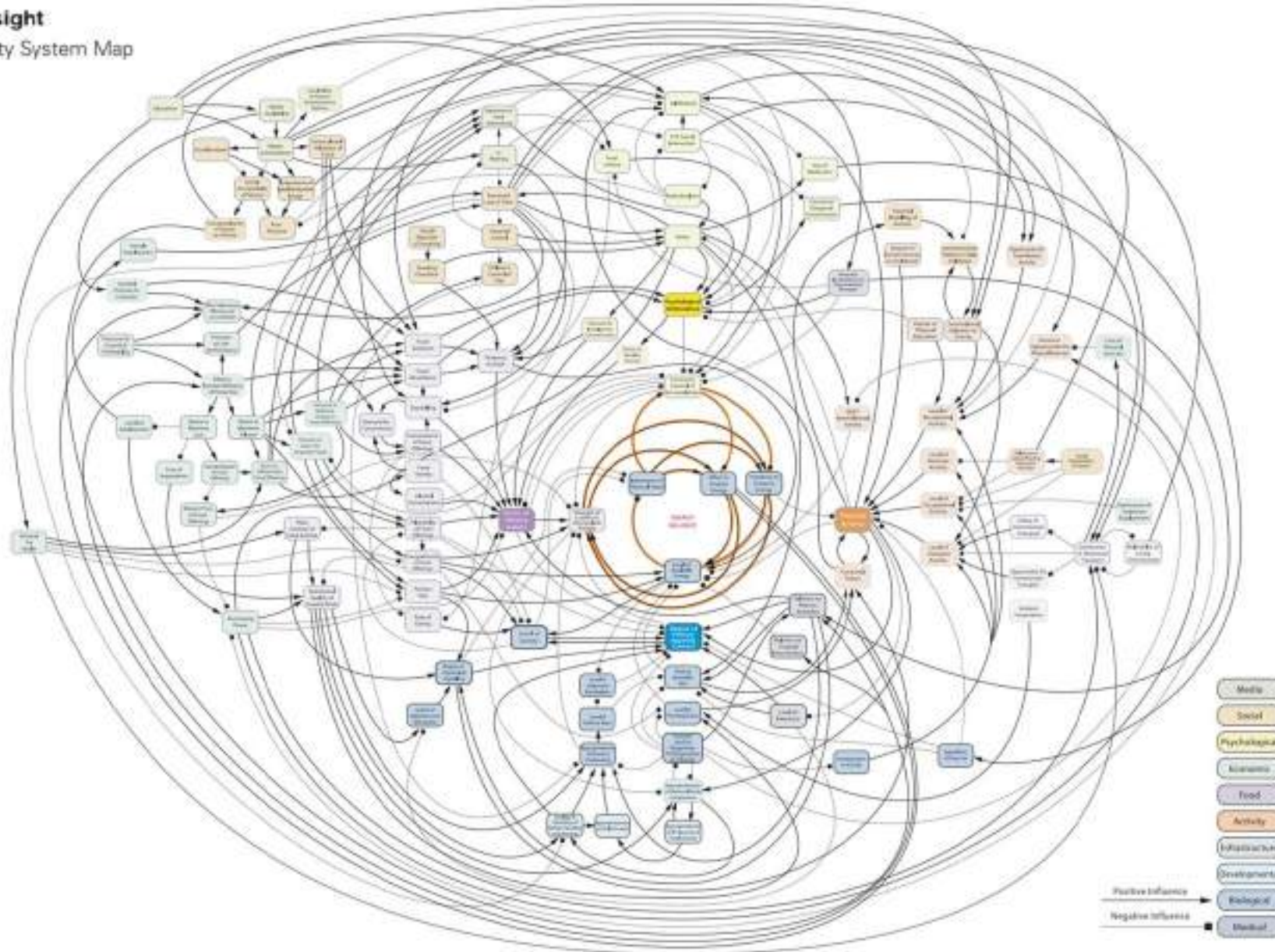


Un enfoque integral y sin estigmas para combatir la malnutrición en escolares



Desafios actuales y oportunidades

Foresight
Obesity System Map



Nuestro impacto trasciende los números



“La salud de nuestros estudiantes no se construye restringiendo, sino habilitando. Como enfermeras escolares, no somos jueces del peso; somos las arquitectas de un ecosistema que protege, nutre y respeta a cada niño y adolescente.”



Lideremos la transición hacia escuelas promotoras de salud (EPS) con evidencia, gestión y, sobre todo, cero estigma.

¡Gracias!